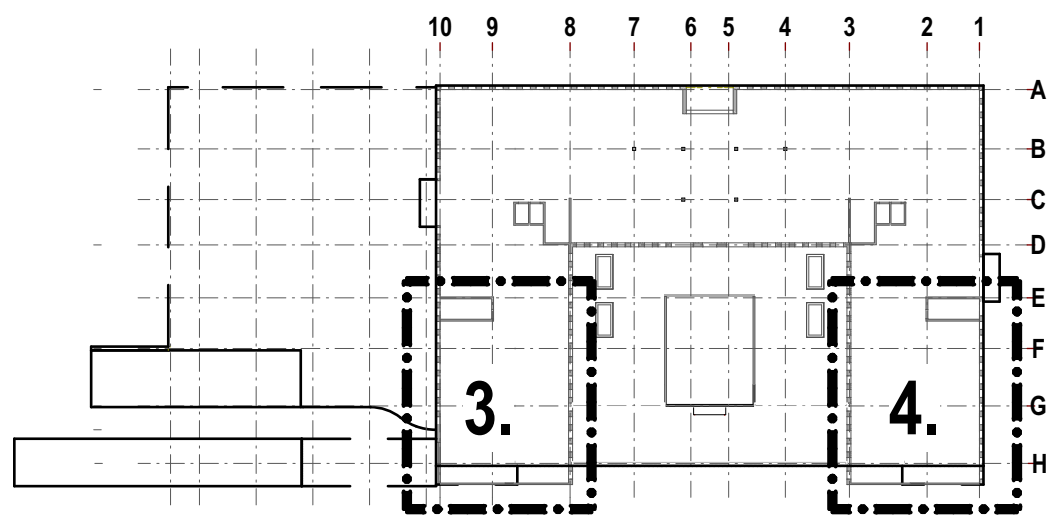


Tabulka místností

Č.	Název místnosti	Plocha (m2)	Č.	Název místnosti	Plocha (m2)
421	KANCELÁŘ 2 os.	21	456	KANCELÁŘ 2 os.	20,3
422	KANCELÁŘ 2 os.	20,8	457	KANCELÁŘ 2 os.	20,5
423	KANCELÁŘ 1 os.	12,94	458	KANCELÁŘ 2 os.	18,14
424	KANCELÁŘ 1 os.	12,94	459	ČIŠŤOVÁ KUCHYŇKA	25,35
425	KANCELÁŘ 2 os.	22,92	460	PLOŠNÁ REZERVA	20,61
426	KANCELÁŘ 2 os.	21,06	461	KANCELÁŘ 2 os.	23,11
427	KANCELÁŘ 2 os.	23,16	462	KANCELÁŘ 1 os.	12,34
428	KANCELÁŘ 3 os.	22,02	463	KANCELÁŘ 1 os.	13,22
429	KANCELÁŘ 2 os.	18,29	464	KANCELÁŘ 2 os.	20,89
430	KANCELÁŘ 2 os.	19,91	465	KANCELÁŘ 1 os.	17,5
431	KANCELÁŘ 1 os.	13,57	466	KANCELÁŘ 2 os.	27,69
432	KANCELÁŘ 2 os.	16,95	485	CHODBA	127,33
433	KANCELÁŘ 2 os.	17,56	485a	CHODBA	35,43
434	KANCELÁŘ 1 os.	13,57			
435	KANCELÁŘ 1 os.	16,7			
436	KANCELÁŘ 1 os.	20,5			
450	KANCELÁŘ 1 os.	13,13			
451	KANCELÁŘ 2 os.	17,14			
452	KANCELÁŘ 1 os.	13,57			
453	KANCELÁŘ 2 os.	17,75			
454	KANCELÁŘ 2 os.	16,56			
455	KANCELÁŘ 1 os.	13,34			

POZNÁMKY

- Před započítáním výroby předložit dodavateli k odsouhlasení výrobní dokumentaci (atypické výrobky) objednateli.
- Zhotovitel provede doměření všech prostor - případný nesoulad mezi dokumentací a skutečností na stavbě bude vyřešen s AD před zahájením prací.
- Veškeré prvky budou ve formě technického listu, materiálového vzorku popř. odkazu předloženy architektovi a investorovi ke schválení. V případě, že si investor bude přát fyzický vzorek, bude takto učiněno. Předložené návrhy a vzorky budou plně odpovídat požadavkům uvedeným v zadávací dokumentaci (včetně designu uvedeného v nákrese - ve shodě s popisem).
- Veškeré vybavení je ve výkazu výměr myšleno včetně dodávky a montáže (včetně případných kotvicových prvků). Levé či pravé provedení je patrné z výkresové dokumentace.
- Zhotovitel stavby je povinen před oceněním zkontrolovat výkaz výměr s výkresovou dokumentací a v případě nejistoty a nesouladu kontaktovat projektanta interiéru.



TABULKA ZMĚN			
ŽADATEL	POPS Změny	DATA	VYPRACOVÁNÍ
ŽADATEL	POPS Změny	DATA	VYPRACOVÁNÍ
ŽADATEL	POPS Změny	DATA	VYPRACOVÁNÍ

Nová budova EkF – přístavba H v areálu VŠB-TUO				CHVÁLEK ATELIER
KLIENT/PROJEKTANT Ing. Anežka Poděbradová	PROJEKTANT Ing. arch. Martin Čiháček, MABA	PROJEKTANT Ing. arch. Ondřej Stuchlý	PROJEKTANT Ing. arch. Ondřej Stuchlý	CO-2023-001 MBA-2023-001 MBA-2023-001
OBJEDNATEL Vysoká škola báňská - Technická univerzita Ostrava	STAVBA SD 110 Budova EkF	DATA 110.80 Interiéry	DATA 110.80 Interiéry	DATA 09.2020
Přístavba 4.NP - část 3. a část 4.				DATA 19-015-5
110.80.204c				DATA 19-015-5

± 0,000 = 268,30 m n. m. BpV